

Vous retrouverez ce cours ainsi que toutes les écoutes, projet musical etc.... vus et travaillés en classe sur un padlet créé par le professeur à l'adresse suivante :

<https://padlet.com/madamemusique83/mvekmq5p9ir0> Mot de passe : [musique5emes](#)

Séquence n° : « Vous pouvez répéter ? »

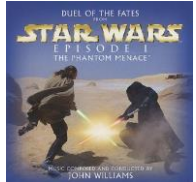
- Comment structurer la musique avec des répétitions ? -

I) Œuvre de référence



A) Fiche d'écoute à remplir en classe

Ecoute de l'extrait audio : « Duel of the fates » (1999) - composé par John WILLIAMS (1932) - extrait de STAR WARS, épisode 1 intitulé « La menace fantôme » - réalisé par Georges LUCAS (1944)



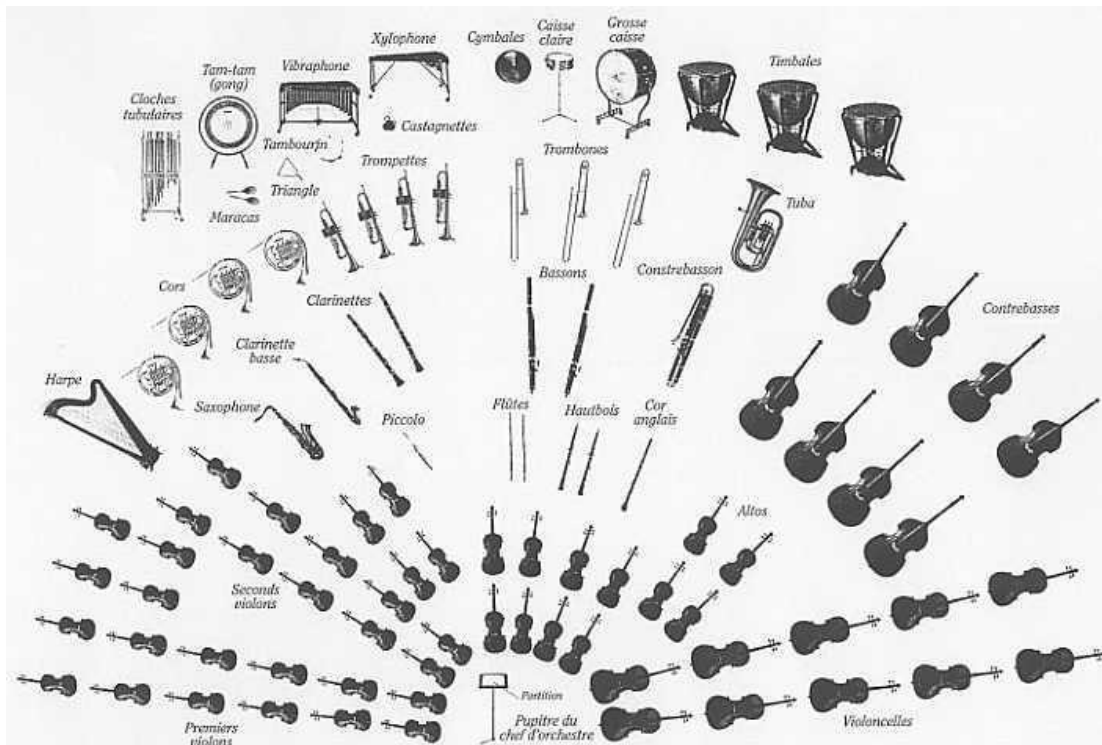
• Quelques mots sur cet extrait :



Ce thème est composé d'un et d'un mixte. Il est utilisé pour représenter l'affrontement entre la lumière et le côté obscur. Dans cet épisode, ce thème est joué au cours de la bataille au sabre laser opposant Qui Gon Jinn et Obi-Wan Kenobi à Dark Maul.



B) Devoir maison : révisions de l'orchestre : (Voir fiche DM)





C) Définitions

- : rythme ou mélodie qui se répète sans cesse dans une œuvre.
- **Un thème :**
.....
.....
.....
- : C'est la partie secondaire soutenant le thème.

II) Schéma de l'orchestre symphonique, composition et disposition

- Schéma de l'orchestre symphonique : (Voir schéma sur la fiche du DM)
- Disposition de l'orchestre symphonique :

Tous les orchestres symphoniques du monde sont disposés de la même façon :

- 1- En demi-cercle pour que chaque musicien voit le chef- d'orchestre
- 2- Rangés par famille et par instruments ; les cordes devant, les vents au milieu et les percussions derrière (pour une raison acoustique)
- 3- Les sons aigus à gauche et les sons graves à droite
- 4- Les instruments sont regroupés pour que le chef puisse diriger

- Composition de l'orchestre symphonique :

L'orchestre symphonique est constitué de trois familles d'instruments : les cordes, les vents (bois et cuivres) et les percussions. La composition précise de l'orchestre dépend de l'œuvre exécutée.

Chaque famille comprend un premier soliste (pouvant être secondé par un second ou un troisième soliste) dont le rôle, comme son nom l'indique, est de jouer les parties solos d'une partition orchestrale, mais aussi de diriger des répétitions partielles et son pupitre. Les autres musiciens sont appelés des *tuttistes*.

Le « **premier violon solo** » a un rôle hiérarchique et représente souvent l'orchestre devant son chef (qui le salue lors des concerts) et devant le public (commande les leviers de musiciens et accueille le chef d'orchestre). Il est de tradition que cela soit lui qui demande le « **la** » au hautbois (en l'absence de pianiste) pour vérifier l'accord des instruments.



Visionnage de l'extrait vidéo : « **The young person's guide to the orchestra** »
(Le jeune guide de l'orchestre, 1946) - Benjamin BRITTEN (1913-1976)

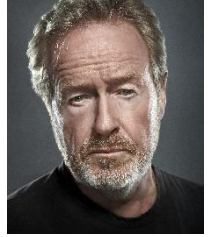




III) Œuvres complémentaires

A) Différents extraits de chœurs

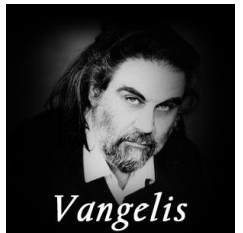
- Chœur d'enfants
- Chœur mixte
- Chœur d'hommes



B) Un exemple d'un autre ostinato



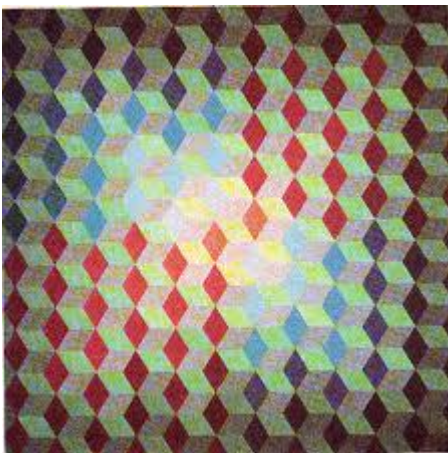
Ecoute de l'extrait audio : « Conquest of paradise » (1992) - œuvre de VANGELIS faisant partie de la bande originale du film « 1492, Christophe COLOMB » - de R. SCOTT (1937)



IV) Culture artistique

- En lien avec l'ostinato :

« ION DR » - (1967) V. VASARELY (1906-1997)



« Gestalt Sarg » (1969)



Conclusion de notre séquence : Réponse à notre problématique de séquence ;

Comment structurer la musique avec des répétitions ?