

Séquence n° ... : « La musique, ça se construit ! »

Question problématique : Peut-on se repérer dans une œuvre musicale ?



Ouverture de séquence : Visitons un lieu magnifique situé en Inde : Le TAJ MAHAL.
Voici ce que découvre les visiteurs à leur arrivée sur le site.



- **Question 1** : Quels sont les éléments qui pourraient te permettre de te repérer en arrivant sur les lieux ? :

.....
.....

- **Questions 2** : Quel document te permettrait de mieux te repérer sur le site si tu devais le visiter ? :

.....

- 1-
- 2-
- 3-



Bilan :

Au même titre que nous pouvons nous repérer physiquement dans l'espace architecturale d'un lieu, pouvons-nous nous repérer dans une œuvre musicale ?



I- Comment se repérer dans une chanson ? :

L'exemple avec notre premier projet musical vocal : « Carmen » (2013) - Stromae (1985)

A) QUI est stromae ? : Pendant l'exposé de tes camarades, note les informations qui te paraissent importantes

.....

.....

.....

.....

.....



B) QUOI ? L'analyse de la chanson :

- Compréhension du texte :

Stromae reprend les paroles du célèbre air de Carmen « L'amour un oiseau rebelle » mais les transforme pour actualiser le message qu'il veut faire passer. On retrouve plus loin d'autres citations de Carmen comme « Prends garde à toi » chanté dans l'opéra par les chœurs.

Souligne au fluo sur les paroles de la chanson les mots en lien avec internet et les réseaux sociaux :

- Quelques explications : (A compléter à la maison) : travail noté sur / 5 pts :

- L'expression « Etre bleu » :
- « Like » :
- « Le Hashtag » :
- « Les sourires en plastique » :
- « Tombés du camion » :

- Questions :

Stromae change le refrain de Carmen « prends garde à toi si je t'aime » en « prends garde à toi si tu t'aimes ». Pourquoi ? Quel sens prend cette phrase maintenant ? :

.....

.....

.....

Quel sens porte le couplet ? :

.....
.....



Bilan : trace écrite : Message de la chanson :

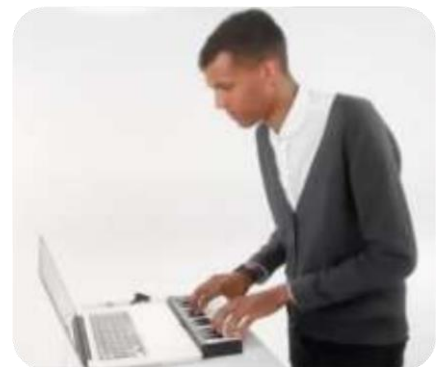
.....



C) Comment ? : Etudions la forme de cette chanson :

« J'ai aménagé un grenier chez moi, où j'ai enregistré une bonne partie du disque », explique Stromae, qui travaille souvent seul « pour aller dans certains délires ». Pour composer sa chanson, Stromae a repris le très célèbre air de la Habanera de « Carmen » de Il compose de la MAO, c'est-à-dire de la musique assistée par ordinateur : son style appartient à la musique

- **Mais d'où vient la musique ? :**



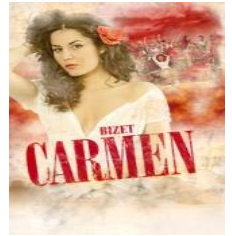
Trace écrite : Conclusion :





II- Qu'en est-il lorsque le morceau ne comporte pas de paroles ? : Comment se repérer dans une œuvre instrumentale ? :

L'exemple avec l'extrait audio : « L'ouverture » - Carmen (1973) de G. BIZET (1838-1875)



- Quelques mots sur cet opéra : à compléter à la maison : travail noté / 5 pts



.....

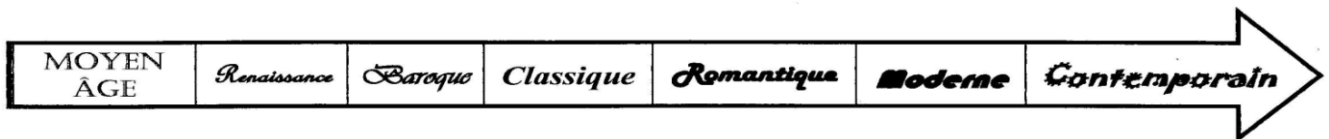
.....

.....

.....

Résumé de l'histoire

L'histoire se passe en Espagne où le jeune soldat Don José croise la route de Carmen, une gitane aussi belle que sensuelle et en tombe fou amoureux. Lorsqu'elle poignarde un collègue, il doit l'arrêter, mais par amour pour elle, il la relâche. Ainsi, Don José devient donc un bandit. Mais Carmen fuit et lorsqu'il la retrouve, il apprend qu'elle est déjà mariée à un autre homme. Il le tue, jaloux de son amour pour Carmen. Don José part alors à la recherche de cette dernière. Il la retrouve mais celle-ci est tombée soudainement amoureuse d'un toréador. Aveuglé par le chagrin, Don José la poignarde et l'ensevelit.



- Analyse de l'œuvre :

- Quelle particularité peut-on remarquer dans un opéra ? :

.....

En réalité, c'est l' de l'opéra. On appelle cela une ouverture. Elle annonce généralement de manière instrumentale les différents **airs** (mélodies) que l'on va entendre chanter plus tard dans l'opéra.

- Comment peux-tu différencier les parties ? :

.....

.....

.....

.....

- **Remplis le tableau suivant en désignant chaque partie par un lettre :**

1	2	3	4	5
A				

Il y a donc une partie qui, comme un refrain, se (La partie).
 Les autres parties (..... et), différentes par leurs nuances, leurs caractères et leurs mélodies s'intercalent entre les refrains. S'il y avait des paroles ce serait des



Trace écrite à savoir : définitions :

- **La forme :**
.....
- **Une ouverture :**
.....
.....
- **Un air d'opéra :**
.....
.....
.....
- **Un rondo :**
.....

III- Qu'en est-il lorsque le morceau comporte plusieurs voix ? : Comment peut-on se repérer dans un canon ? :



L'exemple avec l'extrait audio : « Ensemble » (2001) - J.J Goldman (1951-)

Ensemble est une chanson écrite, composée et interprétée par Jean-Jacques Goldman pour son album *Chansons pour les pieds* sorti en 2001. C'est la première chanson de l'album. *Ensemble* est un canon.



- **Que remarque t - on ? :**



.....

Trace écrite à savoir :

Ce chant est à plusieurs voix, en polyphonie. Chacune des voix chante la même mélodie mais en décalage. On appelle cela un

IV) Histoire des Arts : Arts du visuel

Œuvre 1 : « Le château de Moulinsart » extrait de la Bande dessinée Les aventures de Tintin de Hergé (1907-1983) depuis 1924



- De quelle forme s'agit-il ici ? :

.....



Œuvre 3 : « Numbers in colors » (1958-1959) de Jasper Johns (1930 -)

- De quelle forme s'agit-il ici ? :

.....

Conclusion de cette séquence :

.....
.....
.....
.....